

# Klebertechnik für Hartschaumplatten



1



2

1

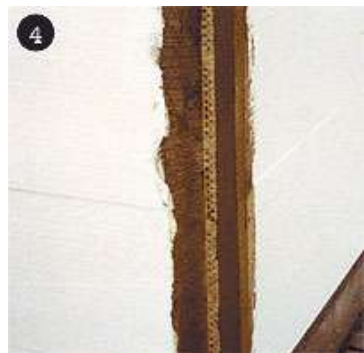
Sockelprofil angenagelt, Ecke auf  
Gehrung geschnitten

2

Styropor-Fassadendämmplatten mit  
umlaufendem Klebewulst



3



4

3

Im Verband verklebte Dämmplatten –  
Eckenbearbeitung mit Styroporhobel

4

Setzen der Gewebeecke



5



6

5

Einbetten des VVS-Gewebes und  
abspachteln der eingebetteten Fläche

6

7

7

7

7